

Serie QR1-S Mini



AVENTICS™ Serie QR1-S Mini



Serie QR1-S-MAN Mini

- Gerade Verschraubung mit Außensechskant
- Außengewinde
- M3 M5 M6 G 1/8
- Steckanschluss
- Ø 3 Ø 4 Ø 6
- QR1-S-MAN



Betriebsdruck min./max.	-0,95 ... 10 bar
Umgebungstemperatur min./max.	0 ... 60 °C
Gewicht pro Stück	Siehe Tabelle unten

Technische Daten

Materialnummer	Anschluss G	Anschluss D	Liefereinheit	Gewicht pro Stück
R412005116	M3	Ø 3	25 Stück	0,001 kg
R412005117	M3	Ø 4	25 Stück	0,003 kg
R412005118	M5	Ø 3	25 Stück	0,003 kg
R412005119	M5	Ø 4	25 Stück	0,003 kg
R412005120	M5	Ø 6	25 Stück	0,004 kg
R412005121	M6	Ø 3	25 Stück	0,003 kg
R412005122	M6	Ø 4	25 Stück	0,003 kg
R412005123	M6	Ø 6	25 Stück	0,004 kg
R412005124	G 1/8	Ø 4	25 Stück	0,006 kg
R412005125	G 1/8	Ø 6	25 Stück	0,005 kg

Technische Informationen

Die Serien QR1 (Kunststoff) und QR2 (Metall) sind nicht kombinierbar
Gewindeabdichtung durch gekammerten O-Ring

Weitere Informationen zu Montage und Toleranzen der verwendbaren Schläuche finden Sie im Dokument „Technische Informationen“ (erhältlich im MediaCentre).

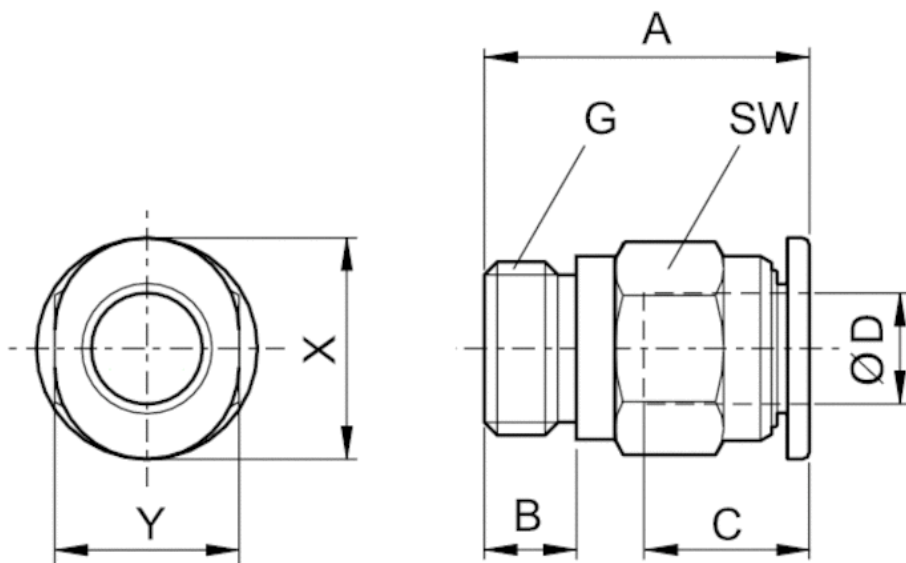
Technische Informationen

Werkstoff	
Werkstoff	vernickelt
Gehäuse	Messing, vernickelt

Werkstoff	
Dichtung	Acrylnitril-Butadien-Kautschuk
Zahnscheibe	Nichtrostender Stahl
Lösering	Polyoxymethylen
Lösering Aufnahme	Zink-Druckguss Messing, vernickelt
Gewinde	Messing, vernickelt

Abmessungen

Abmessungen



Abmessungen

Materialnummer	Anschluss D	Anschluss G	A	B	C	SW	X	Y
R412005116	Ø 3	M3	13.6	3	9.5	6	7	6
R412005117	Ø 4	M3	17.2	3	11.5	8	10	8
R412005118	Ø 3	M5	16.2	4	9.5	8	7	6
R412005119	Ø 4	M5	16.2	4	11.5	8	10	8
R412005120	Ø 6	M5	17.3	4	12.5	10	12	10
R412005121	Ø 3	M6	17	5	9.5	8	7	6
R412005122	Ø 4	M6	17.4	5	11.5	8	10	8
R412005123	Ø 6	M6	18.3	5	12.5	10	12	10
R412005124	Ø 4	G 1/8	12.7	5	11.5	10	10	8
R412005125	Ø 6	G 1/8	14.9	5	12.5	10	12	10

Serie QR1-S-MIN Mini

- Gerade Verschraubung mit Innensechskant
- Außengewinde
- M3 M5 M6 M7 G 1/8
- Steckanschluss
- Ø 3 Ø 4 Ø 6
- QR1-S-MIN



Betriebsdruck min./max. -0,95 ... 10 bar
 Umgebungstemperatur min./max. 0 ... 60 °C
 Gewicht pro Stück Siehe Tabelle unten

Technische Daten

Materialnummer	Anschluss G	Anschluss D	Liefeinheit	Gewicht pro Stück
R412005264	M3	Ø 3	25 Stück	0,002 kg
R412005265	M3	Ø 4	25 Stück	0,003 kg
R412005266	M5	Ø 3	25 Stück	0,004 kg
R412005267	M5	Ø 4	25 Stück	0,004 kg
R412005268	M5	Ø 6	25 Stück	0,004 kg
R412005269	M6	Ø 3	25 Stück	0,004 kg
R412005270	M6	Ø 4	25 Stück	0,004 kg
R412005271	M6	Ø 6	25 Stück	0,004 kg
R412005272	M7	Ø 4	25 Stück	0,004 kg
R412005273	M7	Ø 6	25 Stück	0,006 kg
R412005274	G 1/8	Ø 4	25 Stück	0,006 kg
R412005275	G 1/8	Ø 6	25 Stück	0,004 kg

Technische Informationen

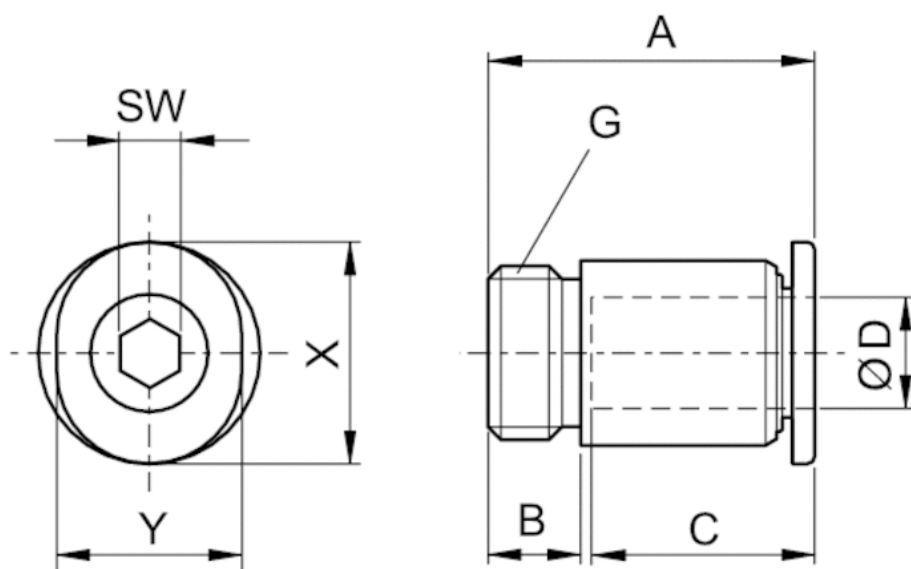
Die Serien QR1 (Kunststoff) und QR2 (Metall) sind nicht kombinierbar
 Gewindeabdichtung durch gekammerten O-Ring

Weitere Informationen zu Montage und Toleranzen der verwendbaren Schläuche finden Sie im Dokument „Technische Informationen“ (erhältlich im MediaCentre).

Technische Informationen

Werkstoff	
Werkstoff	vernickelt
Gehäuse	Messing, vernickelt
Dichtung	Acrylnitril-Butadien-Kautschuk
Zahnscheibe	Nichtrostender Stahl
Lösering	Polyoxymethylen
Lösering Aufnahme	Zink-Druckguss Messing, vernickelt
Gewinde	Messing, vernickelt

Abmessungen



Abmessungen

Materialnummer	Anschluss D	Anschluss G	A	B	C	SW	X	Y
R412005264	Ø 3	M3	15.9	3	9.5	1.5	7	6
R412005265	Ø 4	M3	18	3	11.5	1.5	10	8
R412005266	Ø 3	M5	18	4	9.5	2	7	6
R412005267	Ø 4	M5	16.3	4	11.5	2.5	10	8
R412005268	Ø 6	M5	17.8	4	12.5	2.5	12	10
R412005269	Ø 3	M6	20.2	5	9.5	3	7	6
R412005270	Ø 4	M6	20.2	5	11.5	3	10	8
R412005271	Ø 6	M6	18.8	5	12.5	3	12	10

Materialnummer	Anschluss D	Anschluss G	A	B	C	SW	X	Y
R412005272	Ø 4	M7	21.4	5	11.5	3	10	8
R412005273	Ø 6	M7	20.1	5	12.5	3	12	10
R412005274	Ø 4	G 1/8	17	5	11.5	3	10	8
R412005275	Ø 6	G 1/8	20.6	5	12.5	4	12	10

Serie QR1-S-MVT Mini

- Winkelverschraubung
- Außengewinde
- M3 M5 M6 M7 G 1/8
- Steckanschluss
- Ø 3 Ø 4 Ø 6
- QR1-S-MVT



Betriebsdruck min./max.

-0,95 ... 10 bar

Umgebungstemperatur min./max.

0 ... 60 °C

Gewicht pro Stück

Siehe Tabelle unten

Technische Daten

Materialnummer	Anschluss G	Anschluss D	Liefeinheit	Gewicht pro Stück
R412005284	M3	Ø 3	25 Stück	0,002 kg
R412005285	M3	Ø 4	25 Stück	0,003 kg
R412005286	M5	Ø 3	25 Stück	0,003 kg
R412005287	M5	Ø 4	25 Stück	0,003 kg
R412005288	M5	Ø 6	25 Stück	0,004 kg
R412005289	M6	Ø 3	25 Stück	0,003 kg
R412005627	M6	Ø 6	25 Stück	0,005 kg
R412005628	M6	Ø 4	25 Stück	0,004 kg
R412005377	M7	Ø 4	25 Stück	0,005 kg
R412005378	M7	Ø 6	25 Stück	0,006 kg
R412005379	G 1/8	Ø 4	25 Stück	0,006 kg
R412005380	G 1/8	Ø 6	25 Stück	0,007 kg

Technische Informationen

Die Serien QR1 (Kunststoff) und QR2 (Metall) sind nicht kombinierbar
Gewindeabdichtung durch gekammerten O-Ring

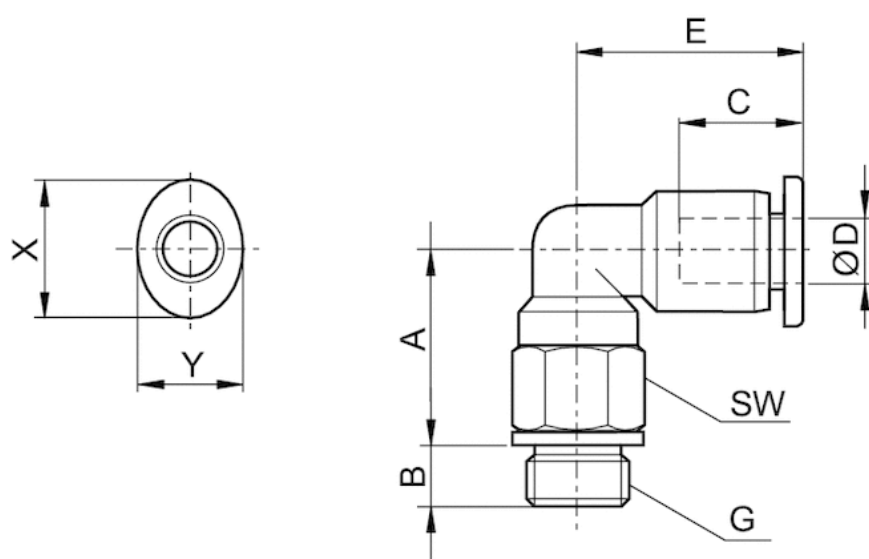
Weitere Informationen zu Montage und Toleranzen der verwendbaren Schläuche finden Sie im Dokument „Technische Informationen“ (erhältlich im MediaCentre).

Technische Informationen

Werkstoff	
Werkstoff	vernickelt
Gehäuse	Polybutylenterephthalat
Dichtung	Acrylnitril-Butadien-Kautschuk
Zahnscheibe	Nichtrostender Stahl
Lösering	Polyoxymethylen
Lösering Aufnahme	Zink-Druckguss Messing, vernickelt
Gewinde	Messing, vernickelt

Abmessungen

Abmessungen



Abmessungen

Materialnummer	Anschluss D	Anschluss G	A	B	C	E	SW	X	Y
R412005284	Ø 3	M3	10.4	3	9.5	11.2	6	7	6
R412005285	Ø 4	M3	12	3	11.5	15.6	8	10	8
R412005286	Ø 3	M5	11.3	3.5	9.5	11.2	8	7	6
R412005287	Ø 4	M5	11.6	3.5	11.5	15.6	8	10	8
R412005288	Ø 6	M5	12.9	3.5	12.5	16.9	8	12	10
R412005289	Ø 3	M6	11.9	4.5	9.5	11.2	8	7	6
R412005627	Ø 6	M6	12.9	4.5	11.5	16.9	10	10	8
R412005628	Ø 4	M6	11.6	4.5	12.5	15.6	8	12	10

Materialnummer	Anschluss D	Anschluss G	A	B	C	E	SW	X	Y
R412005377	Ø 4	M7	13.7	5.5	11.5	15.6	8	10	8
R412005378	Ø 6	M7	15	5.5	12.5	16.9	8	12	10
R412005379	Ø 4	G 1/8	12.6	5	11.5	15.6	12	10	8
R412005380	Ø 6	G 1/8	17	5	12.5	16.9	10	12	10

Serie QR1-S-MVL Mini

- Winkelverschraubung lang
- Außengewinde
- M3 M5 G 1/8
- Steckanschluss
- Ø 3 Ø 4 Ø 6
- QR1-S-MVL



Betriebsdruck min./max.	-0,95 ... 10 bar
Umgebungstemperatur min./max.	0 ... 60 °C
Gewicht pro Stück	Siehe Tabelle unten

Technische Daten

Materialnummer	Anschluss G	Anschluss D	Liefeinheit	Gewicht pro Stück
R412005381	M3	Ø 3	25 Stück	0,003 kg
R412005382	M3	Ø 4	25 Stück	0,007 kg
R412005384	M5	Ø 4	25 Stück	0,008 kg
R412005385	M5	Ø 6	25 Stück	0,008 kg
R412005390	G 1/8	Ø 4	25 Stück	0,013 kg
R412005391	G 1/8	Ø 6	25 Stück	0,014 kg

Technische Informationen

Die Serien QR1 (Kunststoff) und QR2 (Metall) sind nicht kombinierbar
Gewindeabdichtung durch gekammerten O-Ring

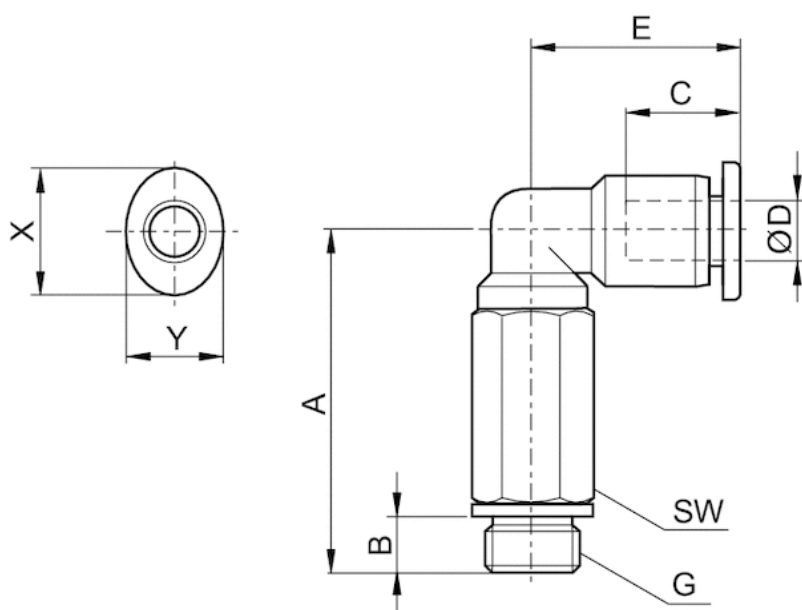
Weitere Informationen zu Montage und Toleranzen der verwendbaren Schläuche finden Sie im Dokument „Technische Informationen“ (erhältlich im MediaCentre).

Technische Informationen

Werkstoff	
Werkstoff	vernickelt
Gehäuse	Polybutylenterephthalat
Dichtung	Acrylnitril-Butadien-Kautschuk
Zahnscheibe	Nichtrostender Stahl
Lösering	Polyoxymethylen

Werkstoff	
Lösering Aufnahme	Zink-Druckguss Messing, vernickelt
Gewinde	Messing, vernickelt

Abmessungen



Abmessungen

Materialnummer	Anschluss D	Anschluss G	A	B	C	E	SW	X	Y
R412005381	Ø 3	M3	19.4	3	9.5	11.2	6	7	6
R412005382	Ø 4	M3	23	3	11.5	15.6	8	10	8
R412005384	Ø 4	M5	26	4	11.5	15.6	8	10	8

Materialnummer	Anschluss D	Anschluss G	A	B	C	E	SW	X	Y
R412005385	Ø 6	M5	26	4	12.5	16.9	8	12	10
R412005390	Ø 4	G 1/8	25.1	5	11.5	15.6	10	10	8
R412005391	Ø 6	G 1/8	26.4	5	12.5	16.9	10	12	10

Serie QR1-S-MTT Mini

- T-Verschraubung
- Außengewinde
- M5 G 1/8
- Steckanschluss
- Ø 4 Ø 6
- QR1-S-MTT



Betriebsdruck min./max.	-0,95 ... 10 bar
Umgebungstemperatur min./max.	0 ... 60 °C
Gewicht pro Stück	Siehe Tabelle unten

Technische Daten

Materialnummer	Anschluss G	Anschluss D	Liefereinheit	Gewicht pro Stück
R412005395	M5	Ø 4	25 Stück	0,004 kg
R412005396	M5	Ø 6	25 Stück	0,005 kg
R412005400	G 1/8	Ø 4	25 Stück	0,007 kg
R412005401	G 1/8	Ø 6	25 Stück	0,008 kg

Technische Informationen

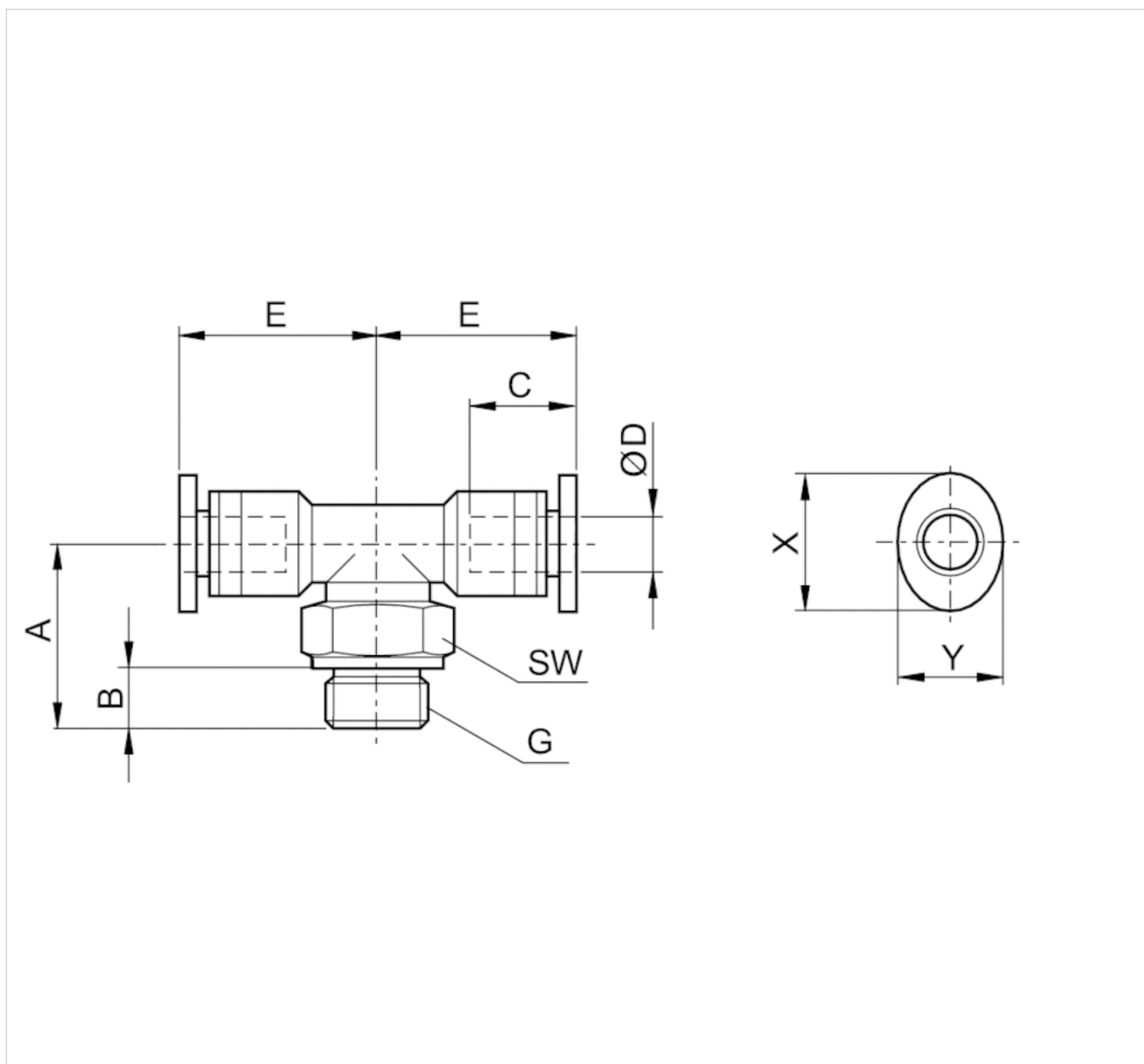
Die Serien QR1 (Kunststoff) und QR2 (Metall) sind nicht kombinierbar
Gewindeabdichtung durch gekammerten O-Ring

Weitere Informationen zu Montage und Toleranzen der verwendbaren Schläuche finden Sie im Dokument „Technische Informationen“ (erhältlich im MediaCentre).

Technische Informationen

Werkstoff	
Werkstoff	vernickelt
Gehäuse	Polybutylenterephthalat
Dichtung	Acrylnitril-Butadien-Kautschuk
Zahnscheibe	Nichtrostender Stahl
Lösering	Polyoxymethylen
Lösering Aufnahme	Zink-Druckguss Messing, vernickelt
Gewinde	Messing, vernickelt

Abmessungen



Abmessungen

Materialnummer	Anschluss D	Anschluss G	A	B	C	E	SW	X	Y
R412005395	$\varnothing 4$	M5	15	4	11.5	13.1	8	10	8
R412005396	$\varnothing 6$	M5	16	4	12.5	14.4	8	12	10
R412005400	$\varnothing 4$	G 1/8	13.4	5	11.5	13.1	12	10	8
R412005401	$\varnothing 6$	G 1/8	14.4	5	12.5	14.4	10	12	10

Serie QR1-S-MLT Mini

- L-Verschraubung
- Außengewinde
- M5 G 1/8
- Steckanschluss
- Ø 4 Ø 6
- QR1-S-MLT



Betriebsdruck min./max.	-0,95 ... 10 bar
Umgebungstemperatur min./max.	0 ... 60 °C
Gewicht pro Stück	Siehe Tabelle unten

Technische Daten

Materialnummer	Anschluss G	Anschluss D	Liefereinheit	Gewicht pro Stück
R412005405	M5	Ø 4	25 Stück	0,004 kg
R412005406	M5	Ø 6	25 Stück	0,006 kg
R412005410	G 1/8	Ø 4	25 Stück	0,007 kg
R412005411	G 1/8	Ø 6	25 Stück	0,008 kg

Technische Informationen

Die Serien QR1 (Kunststoff) und QR2 (Metall) sind nicht kombinierbar
Gewindeabdichtung durch gekammerten O-Ring

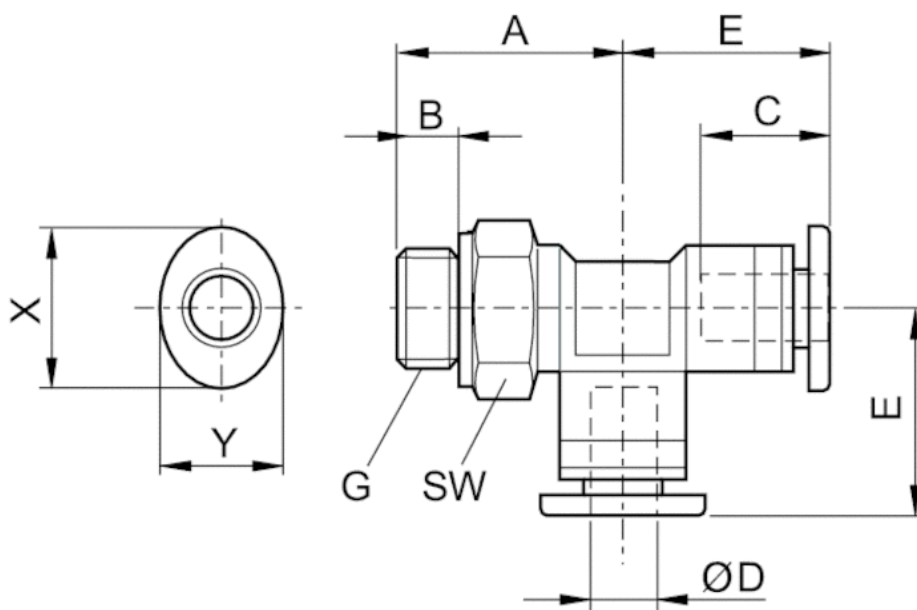
Weitere Informationen zu Montage und Toleranzen der verwendbaren Schläuche finden Sie im Dokument „Technische Informationen“ (erhältlich im MediaCentre).

Technische Informationen

Werkstoff	
Werkstoff	vernickelt
Gehäuse	Polybutylenterephthalat
Dichtung	Acrylnitril-Butadien-Kautschuk
Zahnscheibe	Nichtrostender Stahl
Lösering	Polyoxymethylen
Lösering Aufnahme	Zink-Druckguss Messing, vernickelt
Gewinde	Messing, vernickelt

Abmessungen

Abmessungen



Abmessungen

Materialnummer	Anschluss D	Anschluss G	A	B	C	E	SW	X	Y
R412005405	Ø 4	M5	15	4	11.5	13.1	8	10	8
R412005406	Ø 6	M5	17	4	12.5	14.4	8	12	10
R412005410	Ø 4	G 1/8	13.4	5	11.5	13.1	10	10	8
R412005411	Ø 6	G 1/8	15	5	12.5	14.4	10	12	10

Serie QR1-S-MSK Mini

- Gerader Steckverbinder
- Steckanschluss
- Ø 3 Ø 4 Ø 6
- Steckanschluss
- Ø 3 Ø 4 Ø 6
- QR1-S-MSK



Betriebsdruck min./max.	-0,95 ... 10 bar
Umgebungstemperatur min./max.	0 ... 60 °C
Gewicht pro Stück	Siehe Tabelle unten

Technische Daten

Materialnummer	Anschluss G	Anschluss D	Liefereinheit	Gewicht pro Stück
R412005412	Ø 3	Ø 3	25 Stück	0,001 kg
R412005413	Ø 4	Ø 4	25 Stück	0,002 kg
R412005414	Ø 6	Ø 6	25 Stück	0,003 kg

Technische Informationen

Die Serien QR1 (Kunststoff) und QR2 (Metall) sind nicht kombinierbar

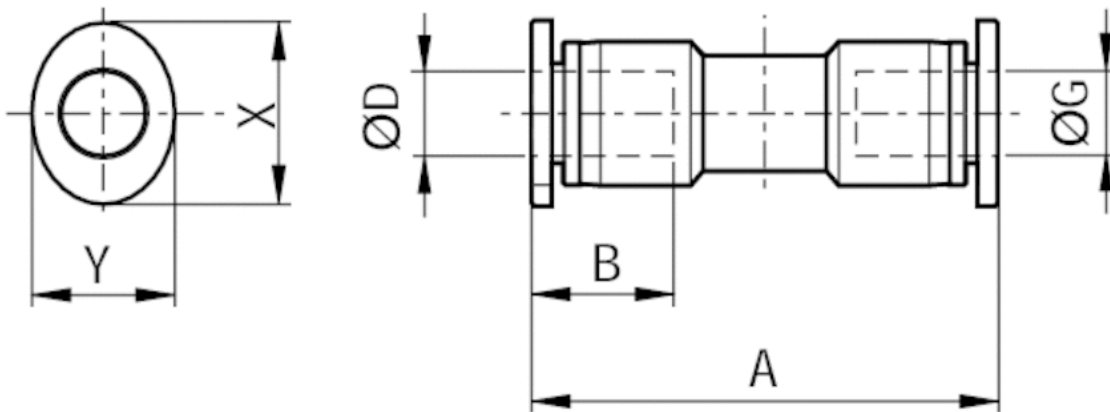
Weitere Informationen zu Montage und Toleranzen der verwendbaren Schläuche finden Sie im Dokument „Technische Informationen“ (erhältlich im MediaCentre).

Technische Informationen

Werkstoff	
Werkstoff	vernickelt
Gehäuse	Polybutylenterephthalat
Dichtung	Acrylnitril-Butadien-Kautschuk
Zahnscheibe	Nichtrostender Stahl
Löseering	Polyoxymethylen
Löseering Aufnahme	Zink-Druckguss Messing, vernickelt

Abmessungen

Abmessungen



Abmessungen

Materialnummer	Anschluss D	Anschluss G	A	B	X	Y
R412005412	Ø 3	Ø 3	20.4	9.5	7	6
R412005413	Ø 4	Ø 4	23.8	11.5	10	8
R412005414	Ø 6	Ø 6	25.1	12.5	12	10

Serie QR1-S-MSR Mini

- Gerader Steckverbinder, reduzierend
- Steckanschluss
- Ø 4 Ø 6
- Steckanschluss
- Ø 3 Ø 4
- QR1-S-MSR



Betriebsdruck min./max.	-0,95 ... 10 bar
Umgebungstemperatur min./max.	0 ... 60 °C
Gewicht pro Stück	0,002 kg

Technische Daten

Materialnummer	Anschluss G	Anschluss D	Liefereinheit
R412005415	Ø 4	Ø 3	25 Stück
R412005416	Ø 6	Ø 4	25 Stück

Technische Informationen

Die Serien QR1 (Kunststoff) und QR2 (Metall) sind nicht kombinierbar

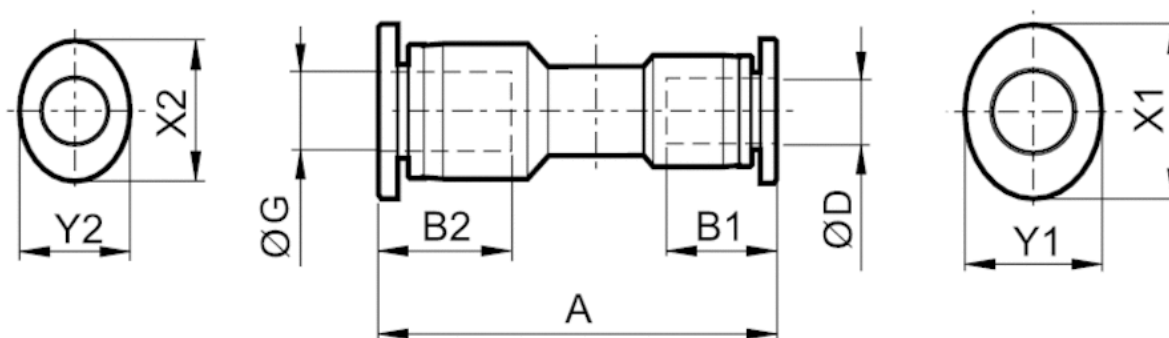
Weitere Informationen zu Montage und Toleranzen der verwendbaren Schläuche finden Sie im Dokument „Technische Informationen“ (erhältlich im MediaCentre).

Technische Informationen

Werkstoff	
Werkstoff	vernickelt
Gehäuse	Polybutylenterephthalat
Dichtung	Acrylnitril-Butadien-Kautschuk
Zahnscheibe	Nichtrostender Stahl
Lösering	Polyoxymethylen
Lösering Aufnahme	Zink-Druckguss Messing, vernickelt

Abmessungen

Abmessungen



Abmessungen

Materialnummer	Anschluss D	Anschluss G	A	B1	B2	X1	X2	Y1	Y2
R412005415	$\text{Ø} 3$	$\text{Ø} 4$	22.5	9.5	11.5	7	10	6	8
R412005416	$\text{Ø} 4$	$\text{Ø} 6$	24	11.5	12.5	10	12	8	10

Serie QR1-S-MSM Mini

- Schottsteckanschluss, Metall
- Steckanschluss
- Ø 4 Ø 6
- Steckanschluss
- Ø 4 Ø 6
- QR1-S-MSM



Betriebsdruck min./max.	-0,95 ... 10 bar
Umgebungstemperatur min./max.	0 ... 60 °C
Gewicht pro Stück	Siehe Tabelle unten

Technische Daten

Materialnummer	Anschluss G	Anschluss D	Liefereinheit	Gewicht pro Stück
R412005418	Ø 4	Ø 4	25 Stück	0,008 kg
R412005419	Ø 6	Ø 6	25 Stück	0,013 kg

Technische Informationen

Die Serien QR1 (Kunststoff) und QR2 (Metall) sind nicht kombinierbar

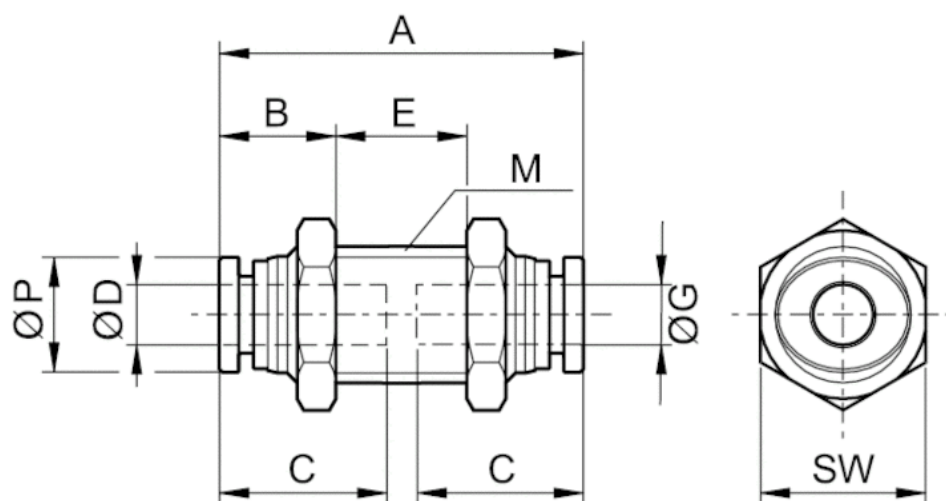
Weitere Informationen zu Montage und Toleranzen der verwendbaren Schläuche finden Sie im Dokument „Technische Informationen“ (erhältlich im MediaCentre).

Technische Informationen

Werkstoff	
Werkstoff	vernickelt
Gehäuse	Messing, vernickelt
Dichtung	Acrylnitril-Butadien-Kautschuk
Zahnscheibe	Nichtrostender Stahl
Lösering	Polyoxymethylen
Lösering Aufnahme	Zink-Druckguss Messing, vernickelt

Abmessungen

Abmessungen



Abmessungen

Materialnummer	Anschluss D	Anschluss G	M	A	B	C	E	SW	Ø P
R412005418	Ø 4	Ø 4	M10x1,0	24	9	11.5	7.5	12	8
R412005419	Ø 6	Ø 6	M12x1,0	25.9	10.5	12.5	6	14	10.5

Serie QR1-S-MVK Mini

- Winkelsteckverbinder
- Steckanschluss
- Ø 3 Ø 4 Ø 6
- Steckanschluss
- Ø 3 Ø 4 Ø 6
- QR1-S-MVK



Betriebsdruck min./max.	-0,95 ... 10 bar
Umgebungstemperatur min./max.	0 ... 60 °C
Gewicht pro Stück	Siehe Tabelle unten

Technische Daten

Materialnummer	Anschluss G	Anschluss D	Liefereinheit	Gewicht pro Stück
R412005423	Ø 3	Ø 3	25 Stück	0,001 kg
R412005424	Ø 4	Ø 4	25 Stück	0,002 kg
R412005425	Ø 6	Ø 6	25 Stück	0,003 kg

Technische Informationen

Die Serien QR1 (Kunststoff) und QR2 (Metall) sind nicht kombinierbar

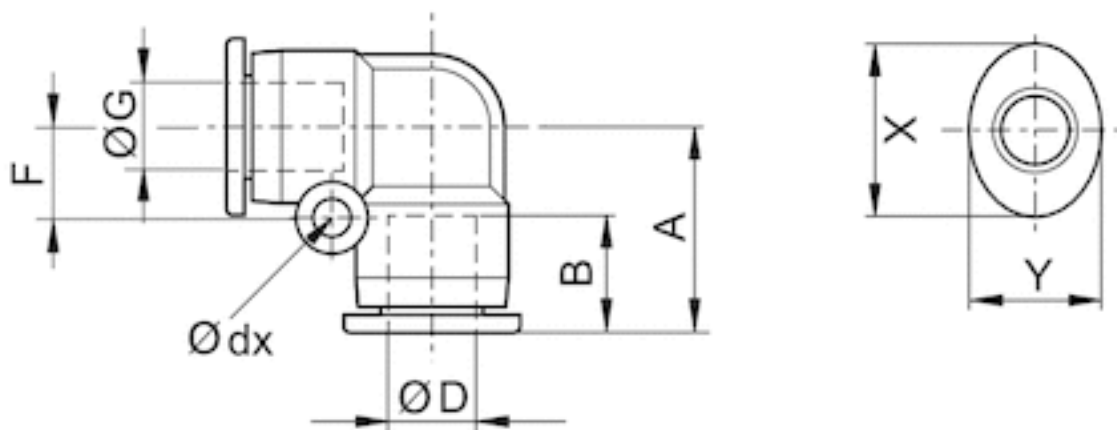
Weitere Informationen zu Montage und Toleranzen der verwendbaren Schläuche finden Sie im Dokument „Technische Informationen“ (erhältlich im MediaCentre).

Technische Informationen

Werkstoff	
Werkstoff	vernickelt
Gehäuse	Polybutylenterephthalat
Dichtung	Acrylnitril-Butadien-Kautschuk
Zahnscheibe	Nichtrostender Stahl
Löseering	Polyoxymethylen
Löseering Aufnahme	Zink-Druckguss Messing, vernickelt

Abmessungen

Abmessungen



Abmessungen

Materialnummer	Anschluss D	Anschluss G	Ø dx	A	B	F	X	Y
R412005423	Ø 3	Ø 3	3.2	11.4	9.5	4.5	7	6
R412005424	Ø 4	Ø 4	3.2	13.9	11.5	5.8	10	8
R412005425	Ø 6	Ø 6	3.2	15.4	12.5	6.5	12	10

Serie QR1-S-MVS Mini

- Winkelschottsteckverbinder
- Steckanschluss
- Ø 4 Ø 6
- Steckanschluss
- Ø 4 Ø 6
- QR1-S-MVS



Betriebsdruck min./max.	-0,95 ... 10 bar
Umgebungstemperatur min./max.	0 ... 60 °C
Gewicht pro Stück	Siehe Tabelle unten

Technische Daten

Materialnummer	Anschluss G	Anschluss D	Liefereinheit	Gewicht pro Stück
R412005421	Ø 4	Ø 4	25 Stück	0,009 kg
R412005422	Ø 6	Ø 6	25 Stück	0,013 kg

Technische Informationen

Die Serien QR1 (Kunststoff) und QR2 (Metall) sind nicht kombinierbar

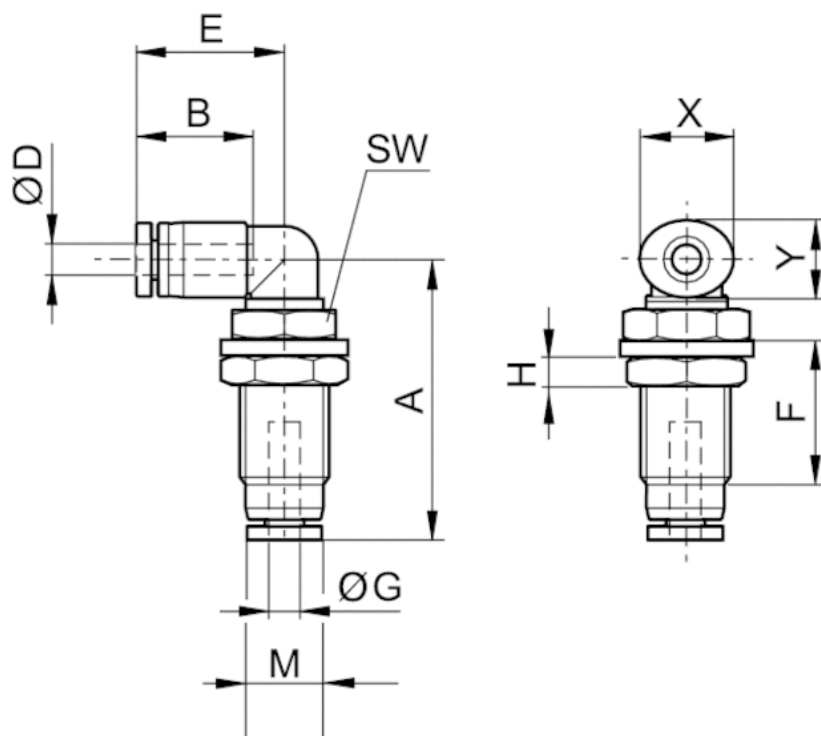
Weitere Informationen zu Montage und Toleranzen der verwendbaren Schläuche finden Sie im Dokument „Technische Informationen“ (erhältlich im MediaCentre).

Technische Informationen

Werkstoff	
Werkstoff	vernickelt
Gehäuse	Polybutylenterephthalat
Dichtung	Acrylnitril-Butadien-Kautschuk
Zahnscheibe	Nichtrostender Stahl
Lösering	Polyoxymethylen
Lösering Aufnahme	Zink-Druckguss Messing, vernickelt

Abmessungen

Abmessungen



Abmessungen

Materialnummer	Anschluss D	Anschluss G	M	A	B	E	F	H	SW	X	Y
R412005421	Ø 4	Ø 4	M10x1,0	24.4	11.5	15.3	13	3	12	10	8
R412005422	Ø 6	Ø 6	M12x1,0	31.5	12.5	16.3	16.6	4	14	12	10

Serie QR1-S-MTK Mini

- T-Steckverbinder
- Steckanschluss
- Ø 3 Ø 4 Ø 6
- Steckanschluss
- Ø 3 Ø 4 Ø 6
- QR1-S-MTK



Betriebsdruck min./max.	-0,95 ... 10 bar
Umgebungstemperatur min./max.	0 ... 60 °C
Gewicht pro Stück	Siehe Tabelle unten

Technische Daten

Materialnummer	Anschluss G	Anschluss D	Liefereinheit	Gewicht pro Stück
R412005426	Ø 3	Ø 3	25 Stück	0,002 kg
R412005427	Ø 4	Ø 4	25 Stück	0,003 kg
R412005428	Ø 6	Ø 6	25 Stück	0,005 kg

Technische Informationen

Die Serien QR1 (Kunststoff) und QR2 (Metall) sind nicht kombinierbar

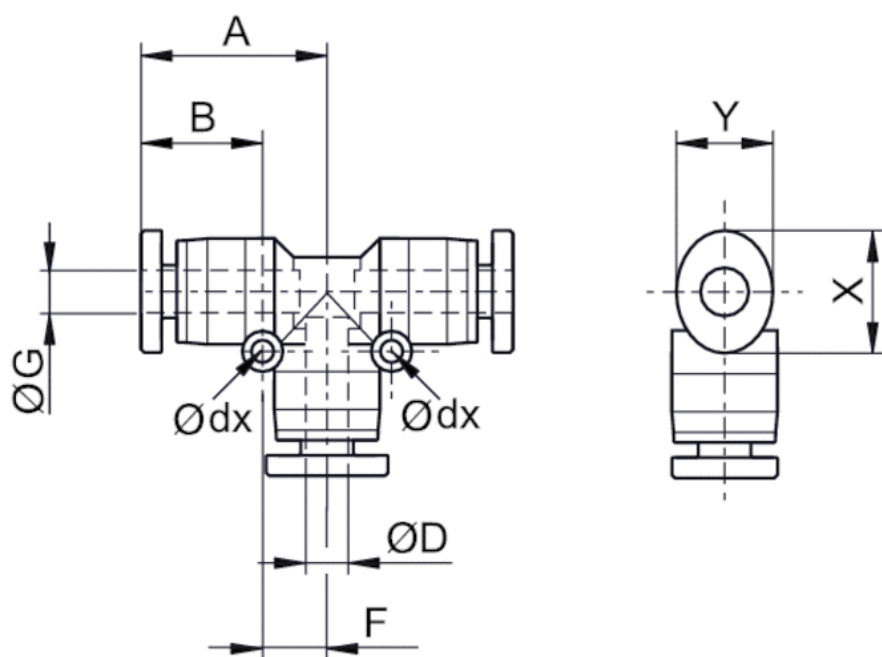
Weitere Informationen zu Montage und Toleranzen der verwendbaren Schläuche finden Sie im Dokument „Technische Informationen“ (erhältlich im MediaCentre).

Technische Informationen

Werkstoff	
Werkstoff	vernickelt
Gehäuse	Polybutylenterephthalat
Dichtung	Acrylnitril-Butadien-Kautschuk
Zahnscheibe	Nichtrostender Stahl
Lösering	Polyoxymethylen
Lösering Aufnahme	Zink-Druckguss Messing, vernickelt
Gewinde	Messing, vernickelt

Abmessungen

Abmessungen



Abmessungen

Materialnummer	Anschluss D	Anschluss G	Ø dx	A	B	F	X	Y
R412005426	Ø 3	Ø 3	3.2	11.4	9.5	4.5	7	6
R412005427	Ø 4	Ø 4	3.2	13.9	11.5	5.8	10	8
R412005428	Ø 6	Ø 6	3.2	15.4	12.5	6.5	12	10

Serie QR1-S-MYK Mini

- Y-Steckverbinder
- Steckanschluss
- Ø 3 Ø 4 Ø 6
- Steckanschluss
- Ø 3 Ø 4 Ø 6
- QR1-S-MYK



Betriebsdruck min./max.	-0,95 ... 10 bar
Umgebungstemperatur min./max.	0 ... 60 °C
Gewicht pro Stück	Siehe Tabelle unten

Technische Daten

Materialnummer	Anschluss G	Anschluss D	Liefereinheit	Gewicht pro Stück
R412005429	Ø 3	Ø 3	25 Stück	0,004 kg
R412005430	Ø 4	Ø 4	25 Stück	0,003 kg
R412005431	Ø 6	Ø 6	25 Stück	0,005 kg

Technische Informationen

Die Serien QR1 (Kunststoff) und QR2 (Metall) sind nicht kombinierbar

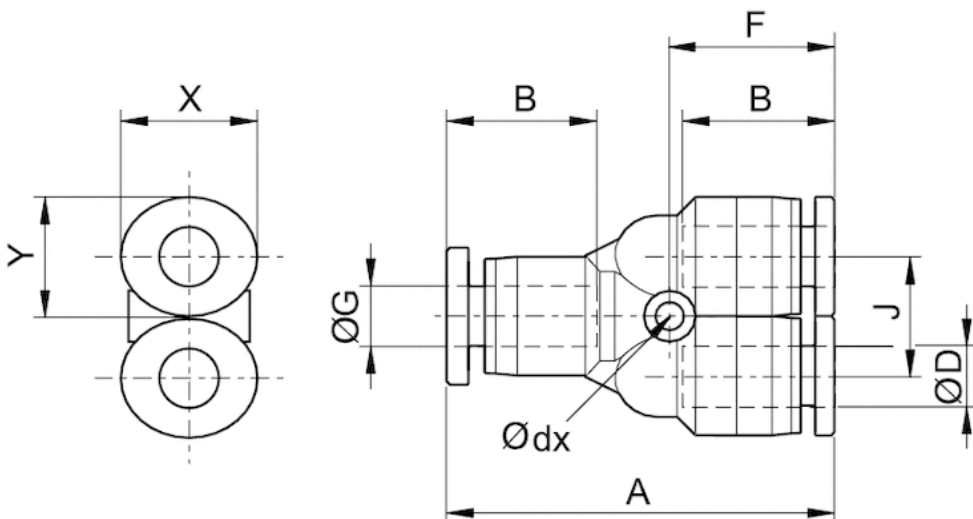
Weitere Informationen zu Montage und Toleranzen der verwendbaren Schläuche finden Sie im Dokument „Technische Informationen“ (erhältlich im MediaCentre).

Technische Informationen

Werkstoff	
Werkstoff	vernickelt
Gehäuse	Polybutylenterephthalat
Dichtung	Acrylnitril-Butadien-Kautschuk
Zahnscheibe	Nichtrostender Stahl
Löseering	Polyoxymethylen
Löseering Aufnahme	Zink-Druckguss Messing, vernickelt

Abmessungen

Abmessungen



Abmessungen

Materialnummer	Anschluss D	Anschluss G	Ø dx	A	B	F	J	X	Y
R412005429	$\text{Ø } 3$	$\text{Ø } 3$	3.2	29.9	9.5	13.2	8	7	6
R412005430	$\text{Ø } 4$	$\text{Ø } 4$	3.2	30.1	11.5	13.3	8	10	8
R412005431	$\text{Ø } 6$	$\text{Ø } 6$	3.2	32.1	12.5	13.6	10.5	12	10

Serie QR1-S-MYR Mini

- Y-Steckverbinder, reduzierend
- Steckanschluss
- Ø 4 Ø 6
- Steckanschluss
- Ø 3 Ø 4
- QR1-S-MYR



Betriebsdruck min./max.	-0,95 ... 10 bar
Umgebungstemperatur min./max.	0 ... 60 °C
Gewicht pro Stück	0,004 kg

Technische Daten

Materialnummer	Anschluss G	Anschluss D	Liefereinheit
R412005432	Ø 4	Ø 3	25 Stück
R412005433	Ø 6	Ø 4	25 Stück

Technische Informationen

Die Serien QR1 (Kunststoff) und QR2 (Metall) sind nicht kombinierbar

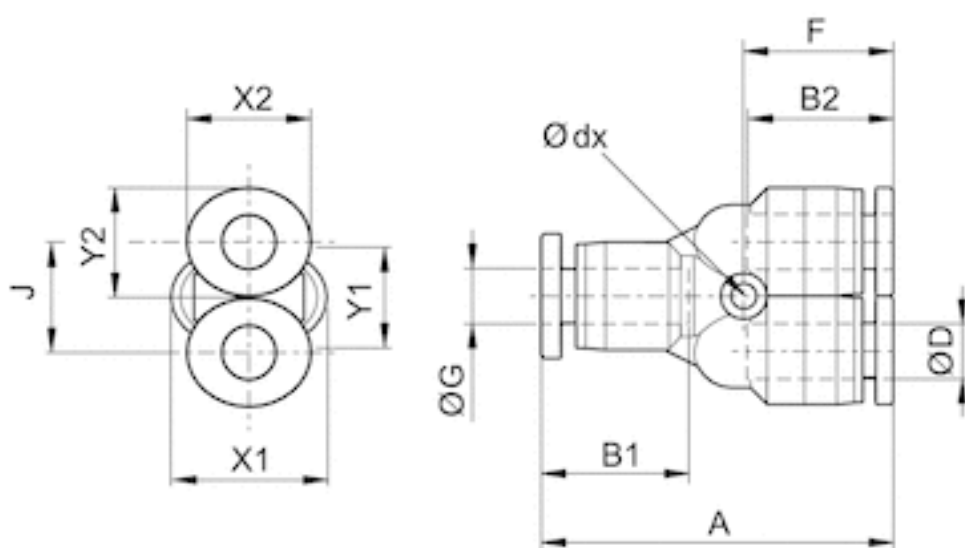
Weitere Informationen zu Montage und Toleranzen der verwendbaren Schläuche finden Sie im Dokument „Technische Informationen“ (erhältlich im MediaCentre).

Technische Informationen

Werkstoff	
Werkstoff	vernickelt
Gehäuse	Polybutylenterephthalat
Dichtung	Acrylnitril-Butadien-Kautschuk
Zahnscheibe	Nichtrostender Stahl
Lösering	Polyoxymethylen
Lösering Aufnahme	Zink-Druckguss Messing, vernickelt

Abmessungen

Abmessungen



Abmessungen

Materialnummer	Anschluss D	Anschluss G	Ø dx	A	B1	B2	F	J	X1	X2	Y1	Y2
R412005432	Ø 3	Ø 4	3.2	30	11.5	9.5	13.4	8	10	7	8	6
R412005433	Ø 4	Ø 6	3.2	31.5	12.5	11.5	13.6	10.5	12	10	10	8

Serie QR1-S-MXS Mini

- X-Steckverbinder
- Steckanschluss
- Ø 4 Ø 6
- Steckanschluss
- Ø 4 Ø 6
- QR1-S-MXS



Betriebsdruck min./max.	-0,95 ... 10 bar
Umgebungstemperatur min./max.	0 ... 60 °C
Gewicht pro Stück	Siehe Tabelle unten

Technische Daten

Materialnummer	Anschluss G	Anschluss D	Liefereinheit	Gewicht pro Stück
R412005435	Ø 4	Ø 4	25 Stück	0,004 kg
R412005436	Ø 6	Ø 6	25 Stück	0,007 kg

Technische Informationen

Die Serien QR1 (Kunststoff) und QR2 (Metall) sind nicht kombinierbar

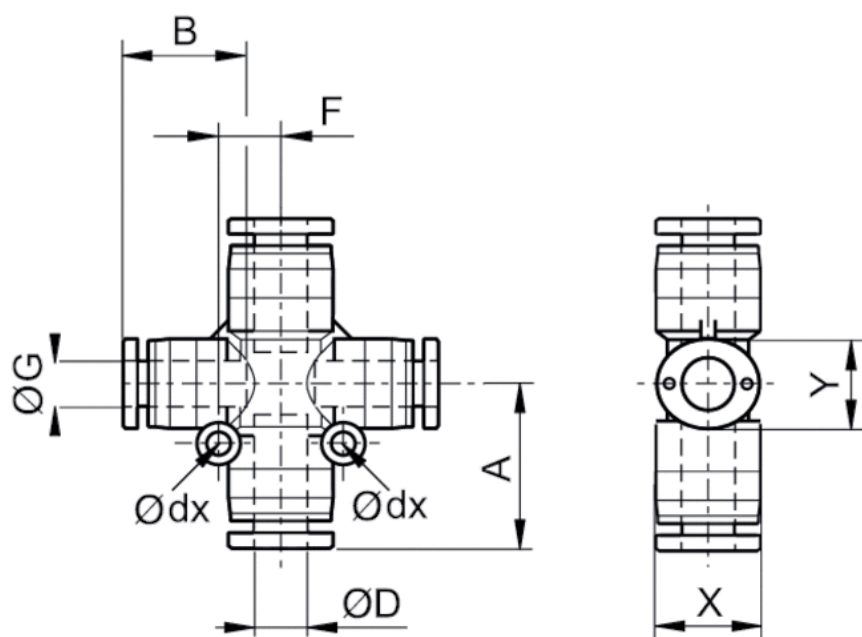
Weitere Informationen zu Montage und Toleranzen der verwendbaren Schläuche finden Sie im Dokument „Technische Informationen“ (erhältlich im MediaCentre).

Technische Informationen

Werkstoff	
Werkstoff	vernickelt
Gehäuse	Polybutylenterephthalat
Dichtung	Acrylnitril-Butadien-Kautschuk
Zahnscheibe	Nichtrostender Stahl
Lösering	Polyoxymethylen
Lösering Aufnahme	Zink-Druckguss Messing, vernickelt

Abmessungen

Abmessungen



Abmessungen

Materialnummer	Anschluss D	Anschluss G	Ø dx	A	B	F	X	Y
R412005435	Ø 4	Ø 4	3.2	13.6	11.5	5.5	10	8
R412005436	Ø 6	Ø 6	3.2	15.9	12.5	6.5	12	10

Serie QR1-S-MED Mini

- Gerader Steckanschluss, reduzierend
- Stechhülse
- Ø 4 Ø 6
- Steckanschluss
- Ø 3 Ø 4
- QR1-S-MED



Betriebsdruck min./max.	-0,95 ... 10 bar
Umgebungstemperatur min./max.	0 ... 60 °C
Gewicht pro Stück	Siehe Tabelle unten

Technische Daten

Materialnummer	Anschluss G	Anschluss D	Liefereinheit	Gewicht pro Stück
R412005437	Ø 4	Ø 3	25 Stück	0,001 kg
R412005438	Ø 6	Ø 4	25 Stück	0,002 kg

Technische Informationen

Die Serien QR1 (Kunststoff) und QR2 (Metall) sind nicht kombinierbar

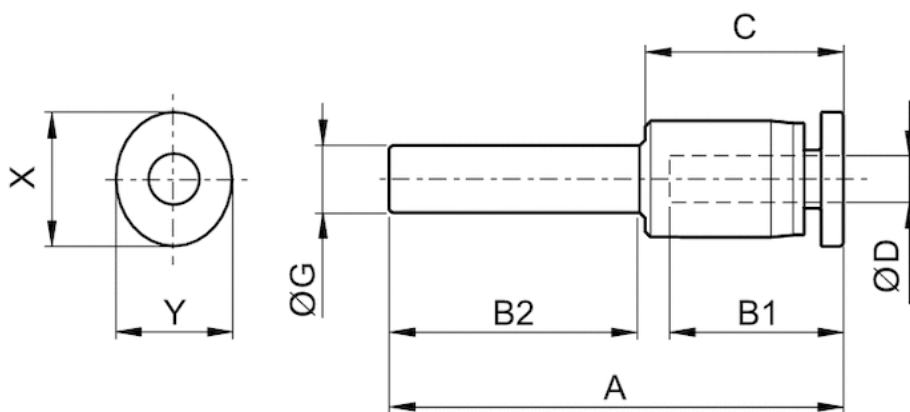
Weitere Informationen zu Montage und Toleranzen der verwendbaren Schläuche finden Sie im Dokument „Technische Informationen“ (erhältlich im MediaCentre).

Technische Informationen

Werkstoff	
Werkstoff	vernickelt
Gehäuse	Polybutylenterephthalat
Dichtung	Acrylnitril-Butadien-Kautschuk
Zahnscheibe	Nichtrostender Stahl
Lösering	Polyoxymethylen
Lösering Aufnahme	Zink-Druckguss Messing, vernickelt

Abmessungen

Abmessungen



Abmessungen

Materialnummer	Anschluss D	Anschluss G	A	B1	B2	C	X	Y
R412005437	Ø 3	Ø 4	29.2	9.5	11.5	11.2	7	6
R412005438	Ø 4	Ø 6	33.2	11.5	12.5	13.2	10	8

Serie QR1-S-MVA Mini

- Winkelsteckanschluss
- Stechhülse
- Ø 3 Ø 4 Ø 6
- Steckanschluss
- Ø 3 Ø 4 Ø 6
- QR1-S-MVA



Betriebsdruck min./max.	-0,95 ... 10 bar
Umgebungstemperatur min./max.	0 ... 60 °C
Gewicht pro Stück	Siehe Tabelle unten

Technische Daten

Materialnummer	Anschluss G	Anschluss D	Liefereinheit	Gewicht pro Stück
R412005439	Ø 3	Ø 3	25 Stück	0,001 kg
R412005440	Ø 4	Ø 4	25 Stück	0,002 kg
R412005441	Ø 6	Ø 6	25 Stück	0,003 kg

Technische Informationen

Die Serien QR1 (Kunststoff) und QR2 (Metall) sind nicht kombinierbar

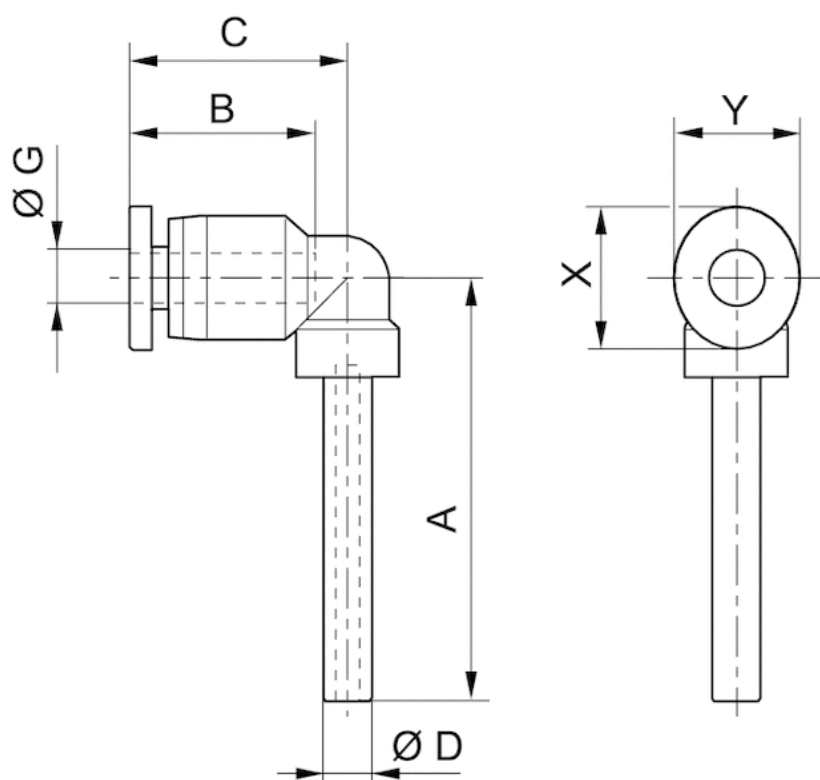
Weitere Informationen zu Montage und Toleranzen der verwendbaren Schläuche finden Sie im Dokument „Technische Informationen“ (erhältlich im MediaCentre).

Technische Informationen

Werkstoff	
Werkstoff	vernickelt
Gehäuse	Polybutylenterephthalat
Dichtung	Acrylnitril-Butadien-Kautschuk
Zahnscheibe	Nichtrostender Stahl
Löseering	Polyoxymethylen
Löseering Aufnahme	Zink-Druckguss Messing, vernickelt

Abmessungen

Abmessungen



Abmessungen

Materialnummer	Anschluss D	Anschluss G	A	B	C	X	Y
R412005439	$\varnothing 3$	$\varnothing 3$	21.6	9.5	11.2	7	6
R412005440	$\varnothing 4$	$\varnothing 4$	27.6	11.5	15.6	10	8
R412005441	$\varnothing 6$	$\varnothing 6$	29.6	12.5	16.9	12	10

Serie QR1-S-MYZ Mini

- Y-Steckanschluss
- Stechhülse
- Ø 4 Ø 6
- Steckanschluss
- Ø 4 Ø 6
- QR1-S-MYZ



Betriebsdruck min./max.	-0,95 ... 10 bar
Umgebungstemperatur min./max.	0 ... 60 °C
Gewicht pro Stück	Siehe Tabelle unten

Technische Daten

Materialnummer	Anschluss G	Anschluss D	Liefereinheit	Gewicht pro Stück
R412005443	Ø 4	Ø 4	25 Stück	0,004 kg
R412005444	Ø 6	Ø 6	25 Stück	0,006 kg

Technische Informationen

Die Serien QR1 (Kunststoff) und QR2 (Metall) sind nicht kombinierbar

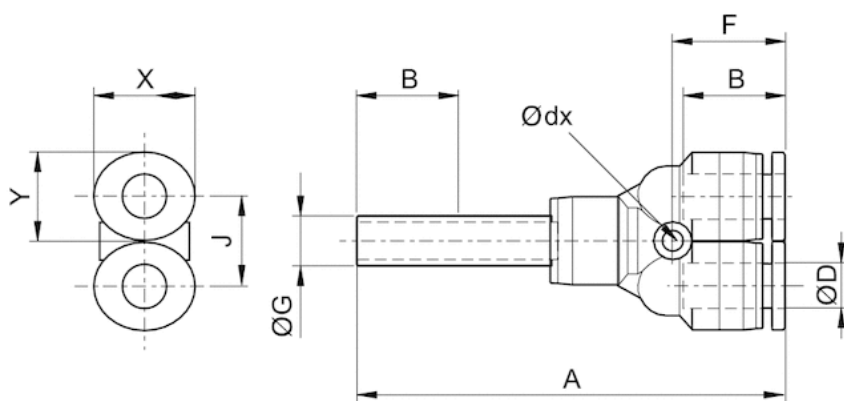
Weitere Informationen zu Montage und Toleranzen der verwendbaren Schläuche finden Sie im Dokument „Technische Informationen“ (erhältlich im MediaCentre).

Technische Informationen

Werkstoff	
Werkstoff	vernickelt
Gehäuse	Polybutylenterephthalat
Dichtung	Acrylnitril-Butadien-Kautschuk
Zahnscheibe	Nichtrostender Stahl
Lösering	Polyoxymethylen
Lösering Aufnahme	Zink-Druckguss Messing, vernickelt

Abmessungen

Abmessungen



Abmessungen

Materialnummer	Anschluss D	Anschluss G	Ø dx	A	B	F	J	X	Y
R412005443	Ø 4	Ø 4	3.2	45	11.5	13.3	8	10	8
R412005444	Ø 6	Ø 6	3.2	50.5	12.5	13.6	10.4	12	10

Serie QR1-S-M2R Mini

- Y-Steckanschluss, reduzierend
- Stechhülse
- Ø 4 Ø 6
- Steckanschluss
- Ø 3 Ø 4
- QR1-S-M2R



Betriebsdruck min./max.	-0,95 ... 10 bar
Umgebungstemperatur min./max.	0 ... 60 °C
Gewicht pro Stück	0,004 kg

Technische Daten

Materialnummer	Anschluss G	Anschluss D	Liefereinheit
R412005445	Ø 4	Ø 3	25 Stück
R412005446	Ø 6	Ø 4	25 Stück

Technische Informationen

Die Serien QR1 (Kunststoff) und QR2 (Metall) sind nicht kombinierbar

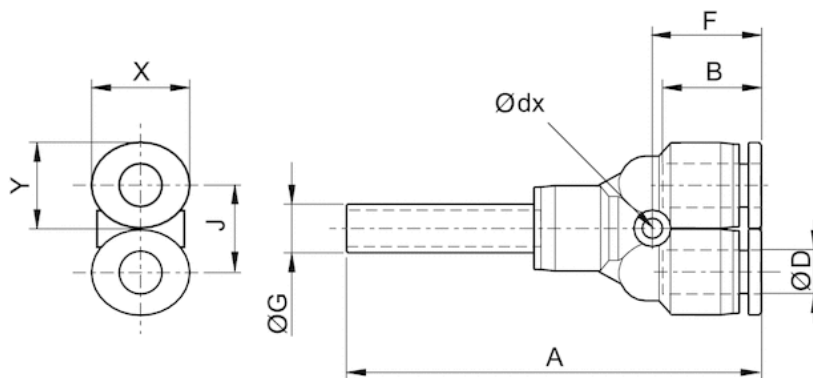
Weitere Informationen zu Montage und Toleranzen der verwendbaren Schläuche finden Sie im Dokument „Technische Informationen“ (erhältlich im MediaCentre).

Technische Informationen

Werkstoff	
Werkstoff	vernickelt
Gehäuse	Polybutylenterephthalat
Dichtung	Acrylnitril-Butadien-Kautschuk
Zahnscheibe	Nichtrostender Stahl
Lösering	Polyoxymethylen
Lösering Aufnahme	Zink-Druckguss Messing, vernickelt

Abmessungen

Abmessungen

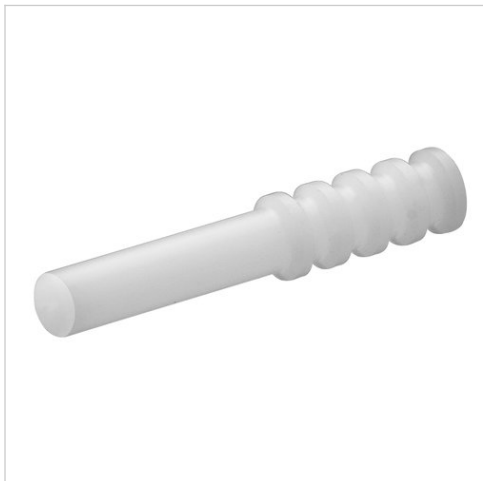


Abmessungen

Materialnummer	Anschluss D	Anschluss G	Ø dx	A	B	F	J	X	Y
R412005445	Ø 3	Ø 4	3.2	33	9.5	13.4	8	7	6
R412005446	Ø 4	Ø 6	3.2	38.5	11.5	13.6	10.5	10	8

Serie QR1-S-MBS Mini

- Verschlussstecker
- Stechhülse
- Ø 3
- QR1-S-MBS



Betriebsdruck min./max. -0,95 ... 10 bar
 Umgebungstemperatur min./max. 0 ... 60 °C

Technische Daten

Materialnummer	Anschluss G	Liefereinheit
R412005447	Ø 3	25 Stück

Technische Informationen

Die Serien QR1 (Kunststoff) und QR2 (Metall) sind nicht kombinierbar

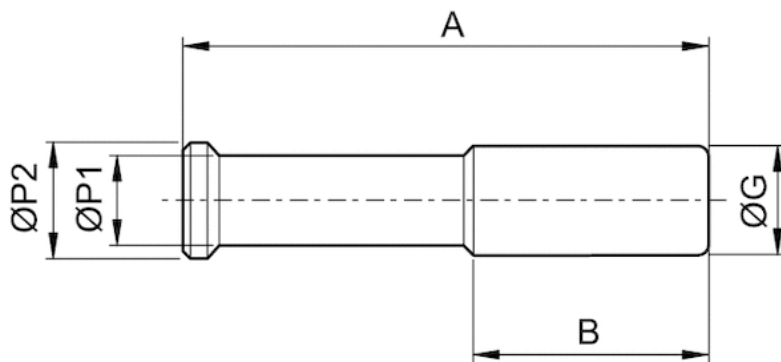
Weitere Informationen zu Montage und Toleranzen der verwendbaren Schläuche finden Sie im Dokument „Technische Informationen“ (erhältlich im MediaCentre).

Technische Informationen

Werkstoff	
Werkstoff	vernickelt
Gehäuse	Polybutylenterephthalat

Abmessungen

Abmessungen



Abmessungen

Materialnummer	Anschluss G	A	B	Ø P1	Ø P2
R412005447	Ø 3	22	9.5	3	4

Serie QR1-S-RVW Mini

- Winkelsteckanschluss
- Stechhülse
- Ø 4
- Steckanschluss
- Ø 4
- QR1-S-RVW



Betriebsdruck min./max.	-0,95 ... 10 bar
Umgebungstemperatur min./max.	0 ... 60 °C
Gewicht pro Stück	0,002 kg

Technische Daten

Materialnummer	Anschluss G	Anschluss D	Liefereinheit
R412005046	Ø 4	Ø 4	10 Stück

Technische Informationen

Die Serien QR1 (Kunststoff) und QR2 (Metall) sind nicht kombinierbar

Zur Verwendung bei 2 oder mehr verblockten AV-Druckreglern mit Manometer.

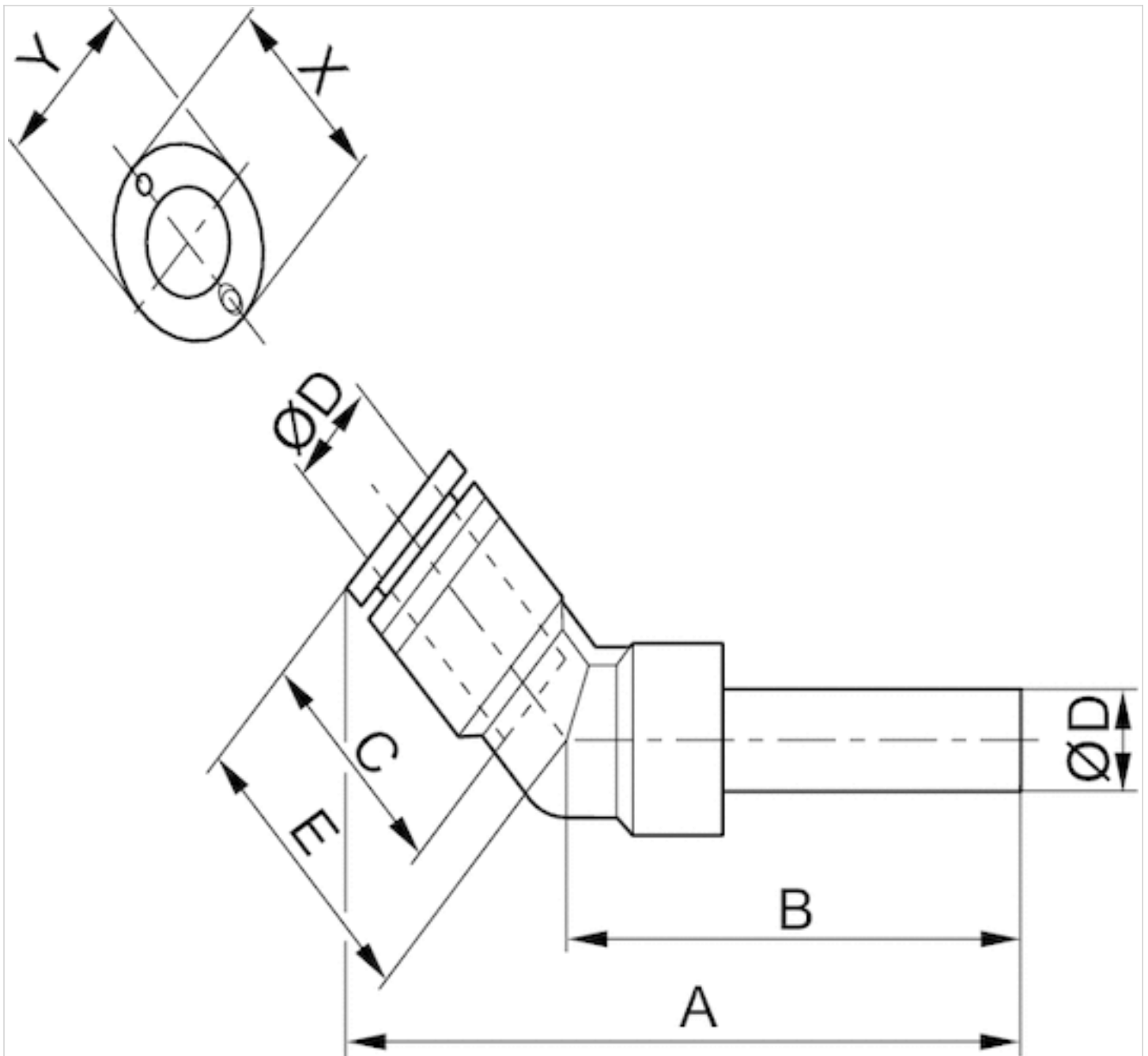
Bei der 2 oder mehr verblockten AV-Druckreglern mit Manometer wird für jedes 2 Manometer die Verwendung der Steckanschluss R412005046 empfohlen

Weitere Informationen zu Montage und Toleranzen der verwendbaren Schläuche finden Sie im Dokument „Technische Informationen“ (erhältlich im MediaCentre).

Technische Informationen

Werkstoff	
Werkstoff	vernickelt
Gehäuse	Polybutylenterephthalat
Dichtung	Acrylnitril-Butadien-Kautschuk
Zahnscheibe	Nichtrostender Stahl
Lösering	Polyoxymethylen
Lösering Aufnahme	Zink-Druckguss Messing, vernickelt

Abmessungen



Abmessungen

Materialnummer	Anschluss D	Anschluss G	A	B	C	E	X	Y
R412005046	Ø 4	Ø 4	56,36	43,6	16	18,1	12	10

Efficient pneumatic solutions, our program: cylinders and drives, valves and valve systems, air supply management



Visit us: Emerson.com/Aventics

Your local contact: Emerson.com/contactus



Emerson.com



Facebook.com/EmersonAutomationSolutions



LinkedIn.com/company/Emerson-Automation-Solutions



Twitter.com/EMR_Automation

An example configuration is depicted on the title page. The delivered product may thus vary from that in the illustration. Subject to change. This Document, as well as the data, specifications and other information set forth in it, are the exclusive property of AVENTICS GmbH. It may not be reproduced or given to third parties without its consent. Only use the AVENTICS products shown in industrial applications. Read the product documentation completely and carefully before using the product. Observe the applicable regulations and laws of the respective country. When integrating the product into applications, note the system manufacturer's specifications for safe use of the product. The data specified only serve to describe the product. No statements concerning a certain condition or suitability for a certain application can be derived from our information. The information given does not release the user from the obligation of own judgement and verification. It must be remembered that the products are subject to a natural process of wear and aging.

The Emerson logo is a trademark and service mark of Emerson Electric Co. Brand logotype are registered trademarks of one of the Emerson family of companies. All other marks are the property of their respective owners. © 2020 Emerson Electric Co. All rights reserved.
2020-12



CONSIDER IT SOLVED™



青岛秉诚自动化设备有限公司
地址：中国·青岛市重庆南路99号海尔云街甲3号楼7F

服务热线：4006-918-365
网址：<http://www.ivalve.cc>

传真：(86-532)585-10-365
Email：sales@bechinas.com